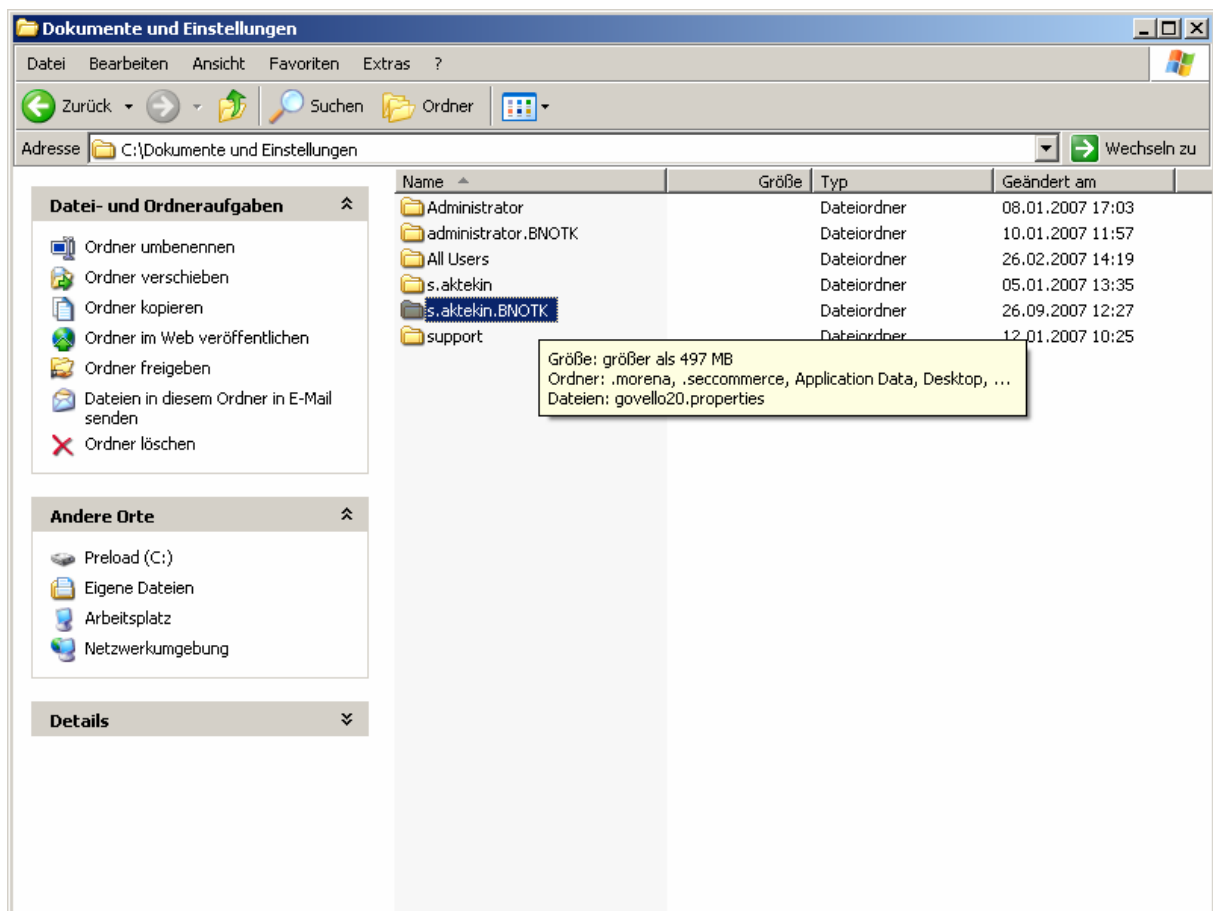
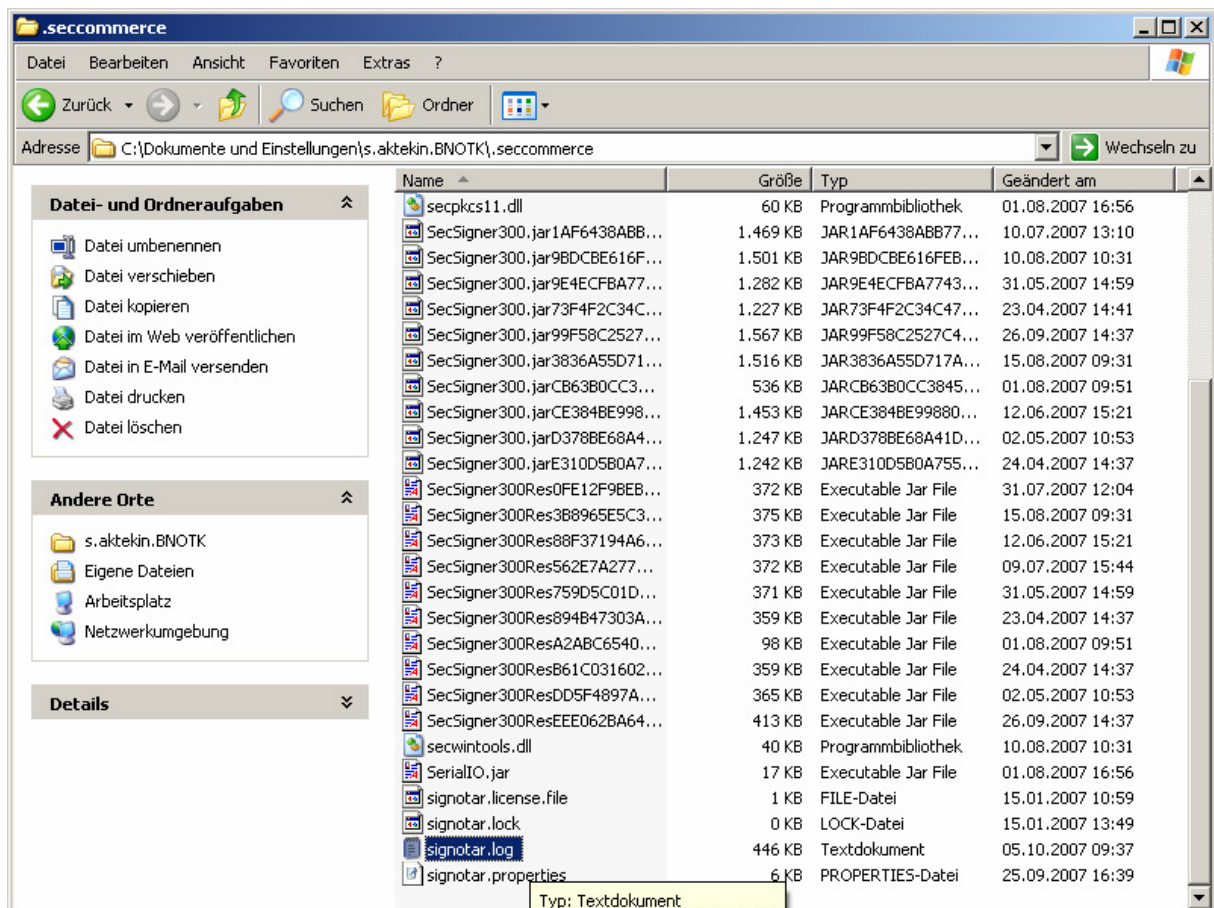
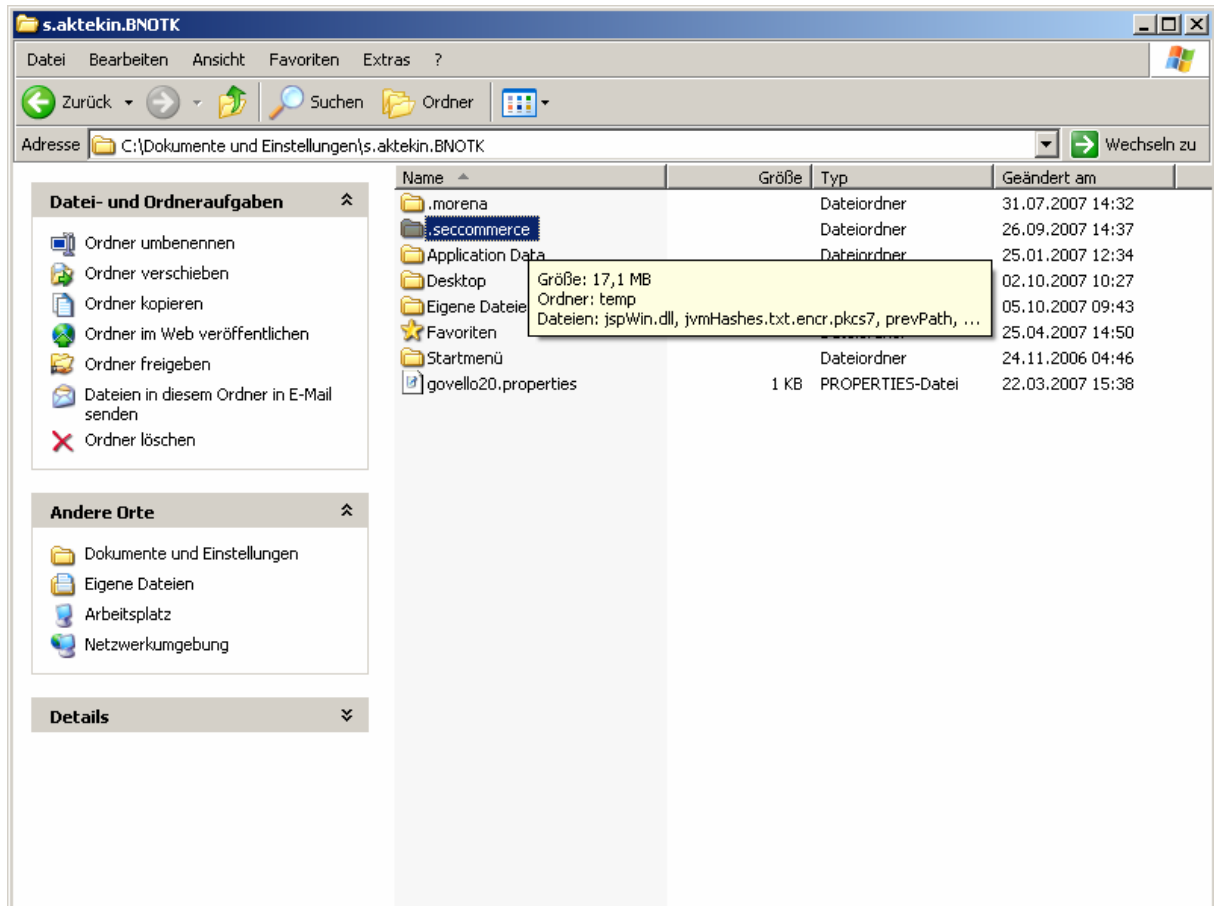


Finden und Versenden der Log-Dateien in SigNotar

Sollten mit SigNotar oder der Signaturkomponente SecSigner, welche zur Anmeldung, dem Signieren und Prüfen aufgerufen wird, Probleme auftreten, bitten wir Sie, bei ihren Anfragen die entsprechenden Log-Dateien mit zu übersenden. In den Log-Dateien werden Prozesse protokolliert, so dass aufgetretene Fehler von unseren Entwicklern nachvollzogen werden können. Die Log-Datei zu SigNotar ist bei der üblichen Installation wie folgt zu finden:

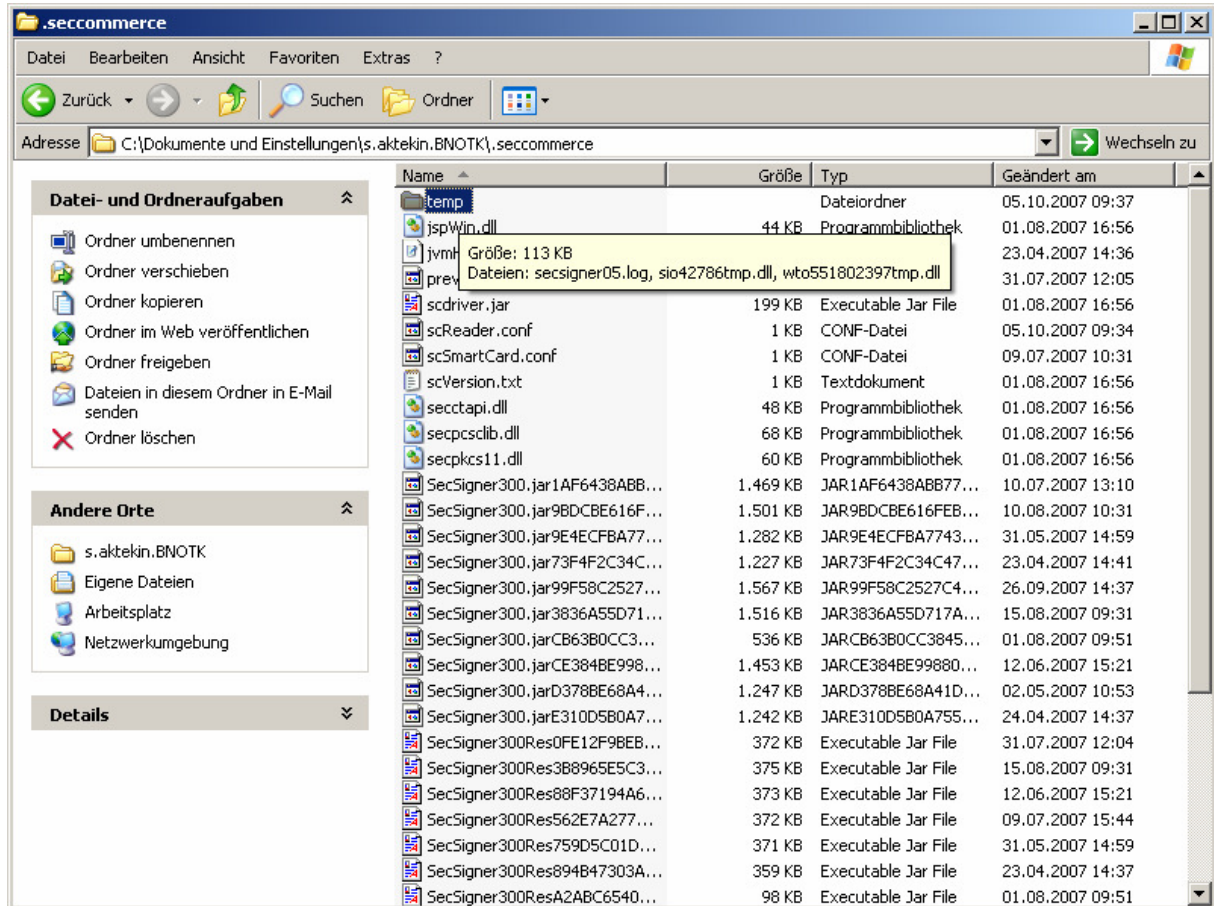
C:\Dokumente und Einstellungen\<>nutzername>\.seccommerce\signotar.log

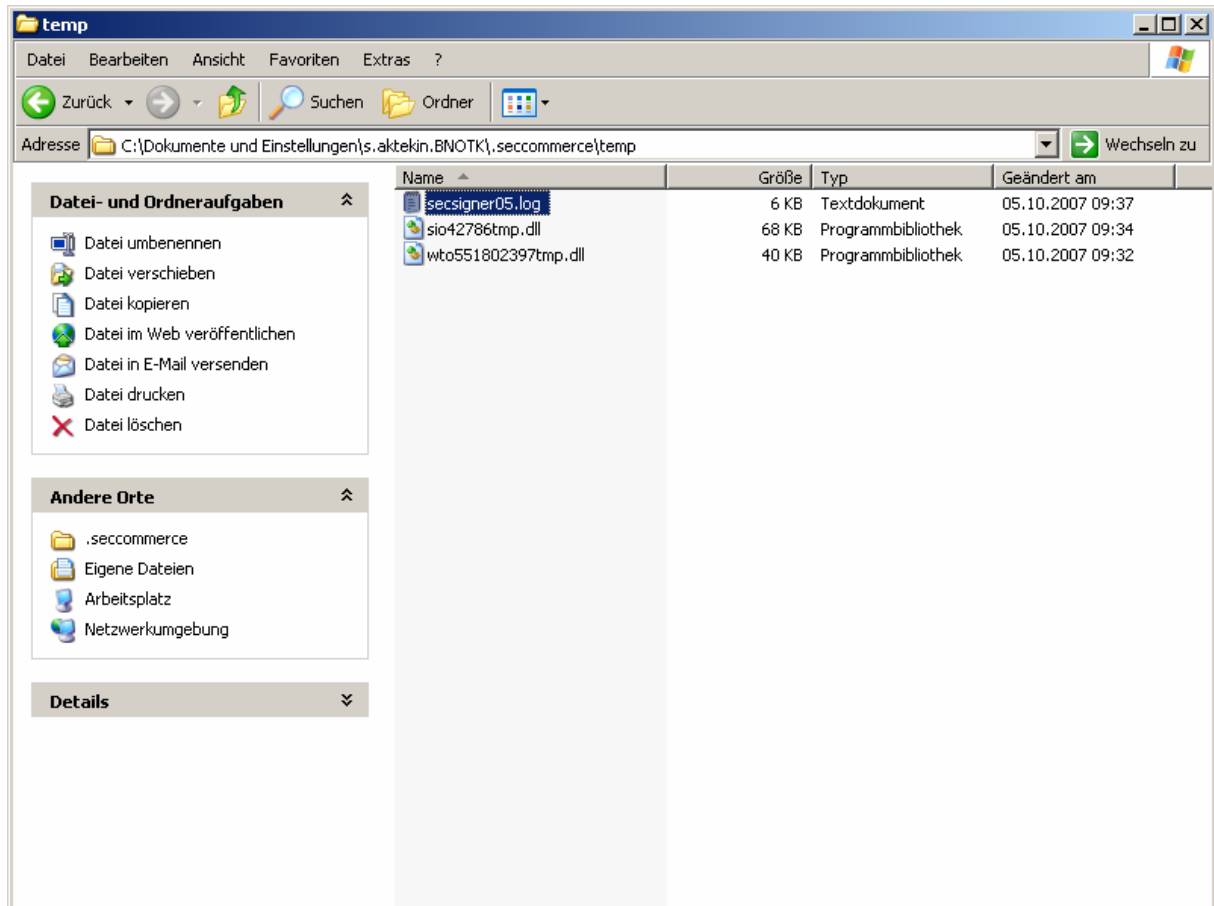




Die Log-Datei zu SecSigner findet sich unter

C:\Dokumente und Einstellungen\<>nutzernamenam<>\.seccommerce\temp\secsignerXX.log

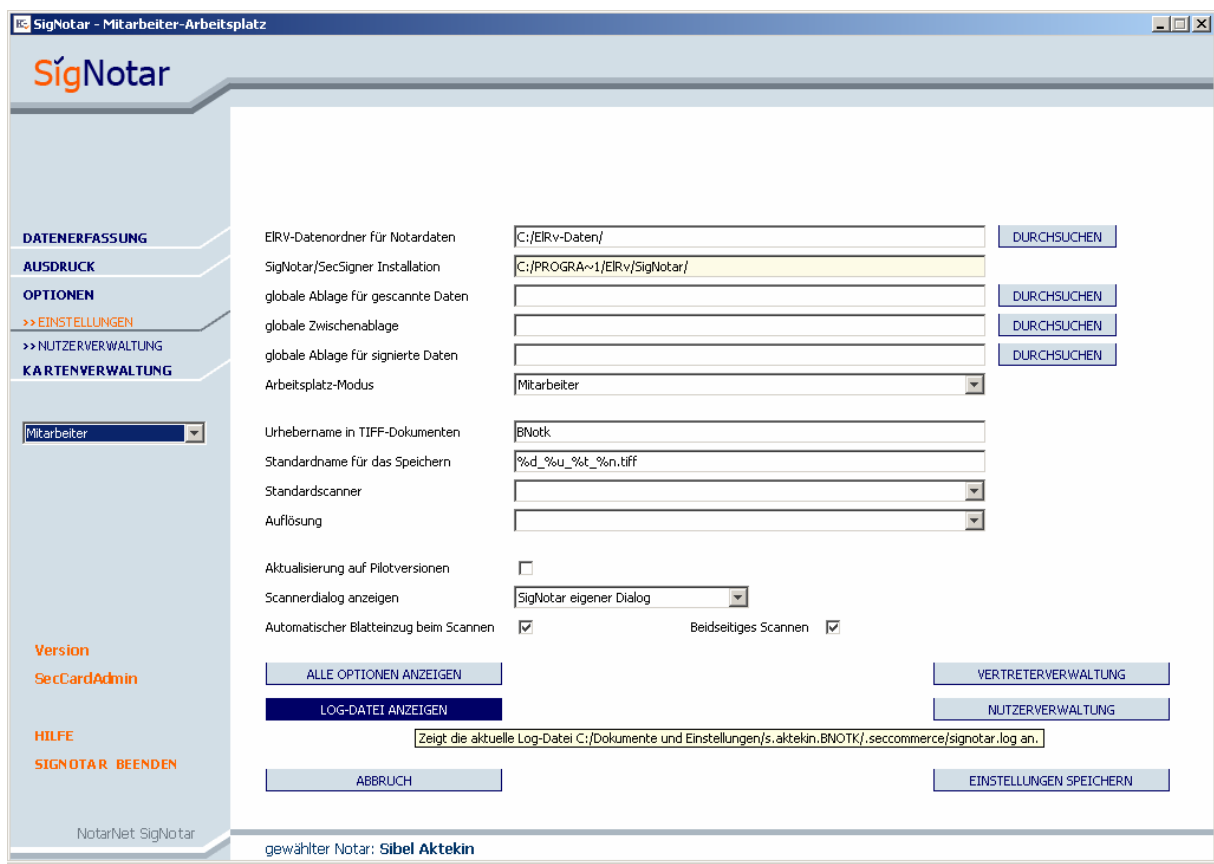
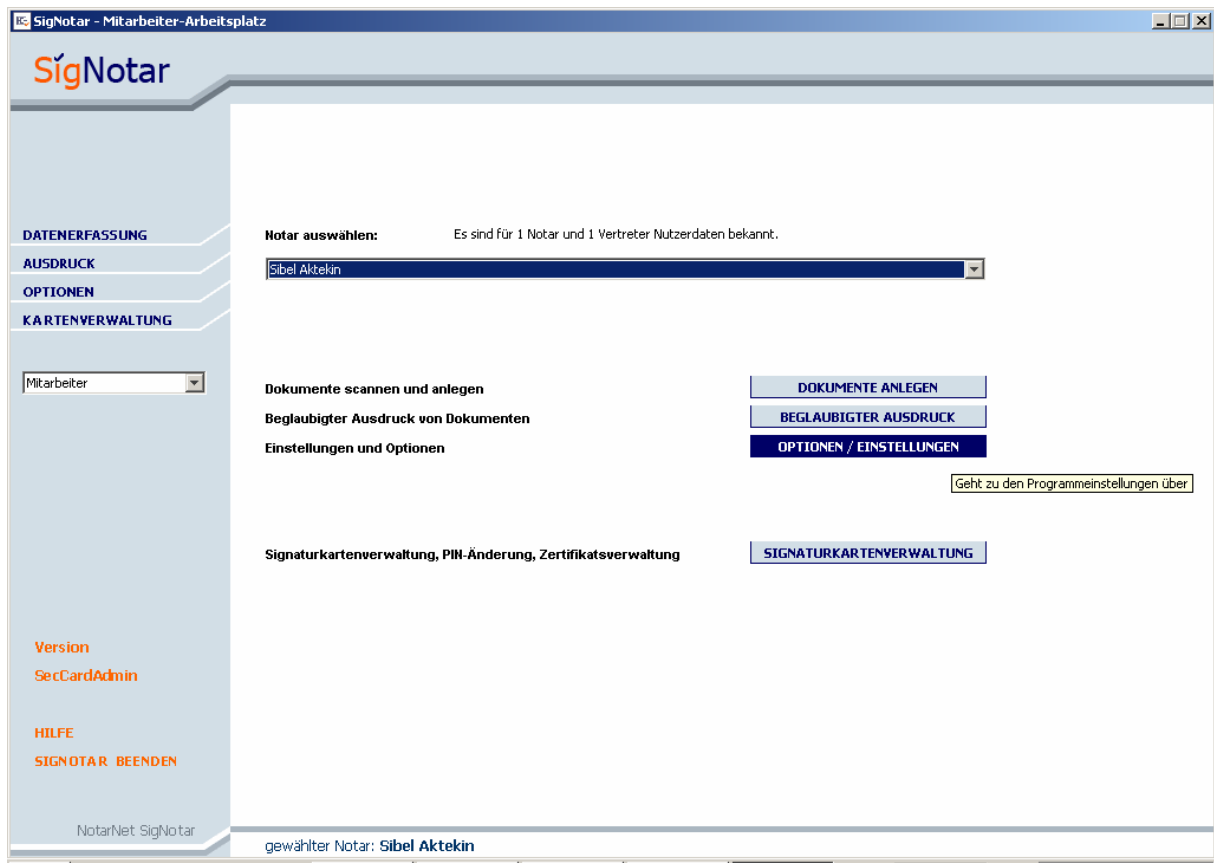




wobei XX den aktuellen Tag darstellt.

Abhängig von der Verwaltung der Nutzer und Nutzerverzeichnisse kann es Abweichungen von den oben genannten Pfaden geben.

Die Log-Datei zu SigNotar kann ebenfalls über die Programmooptionen aufgerufen und dort gespeichert werden.



Neben der Log Datei kann unter Umständen ein Screenshot des betreffenden Dialoges in den oben genannten Anwendungen hilfreich sein.